

Annie Hsiao - Wen Wang  
Solo Exhibition

源  
王筱雯  
個展

Origins

2013.7.10 / 8.18

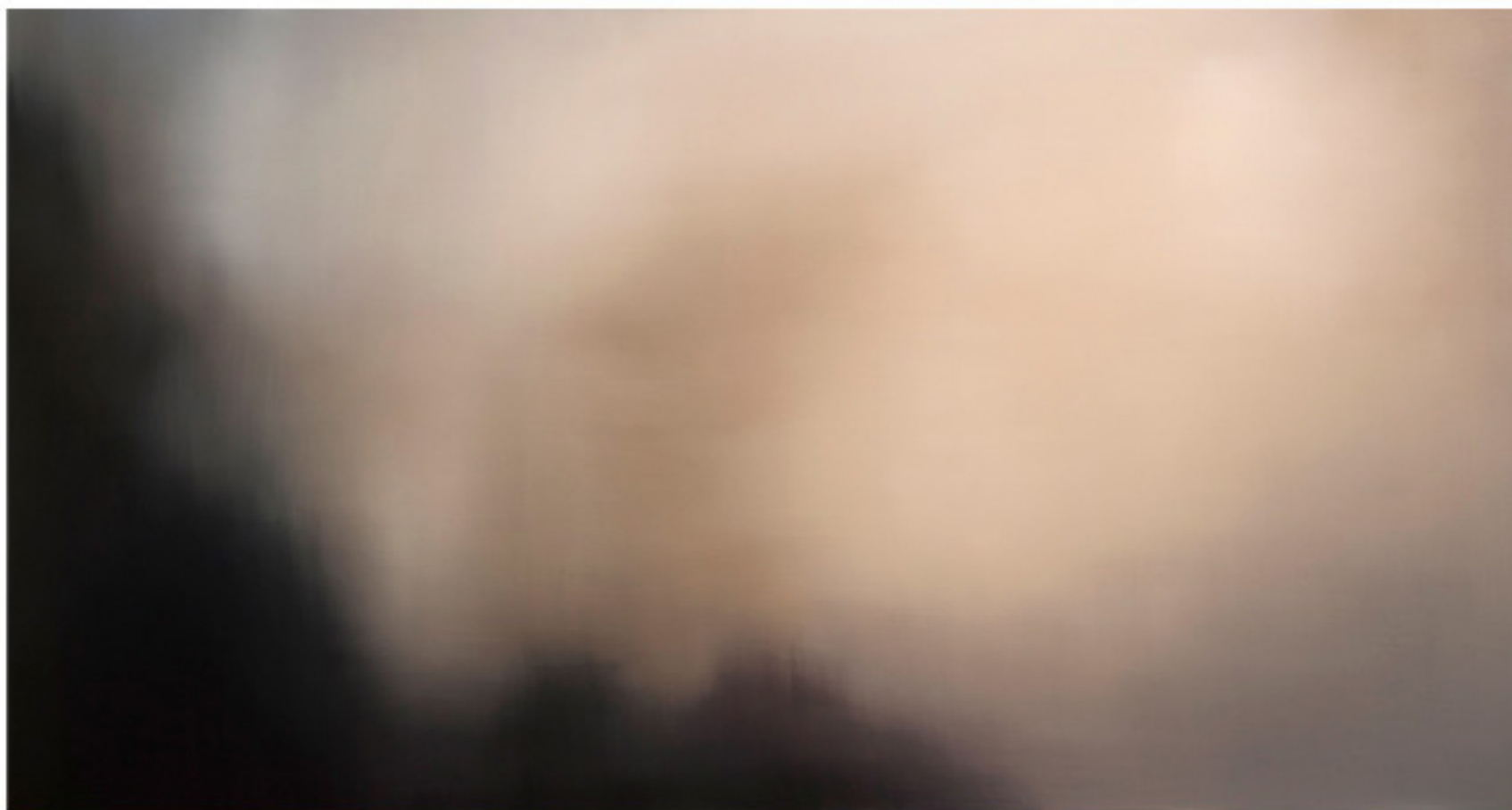
Opening 7.13 (Sat) PM 7:00

111 台北市中山北路七段 48 號 2F  
2F, No. 48, Sec. 7, Zhongshan North Rd. Taipei, Taiwan, 111

+886 2 2876-3858

yesart777@gmail.com

Open Time/Tue-Sun PM14:00-20:00



塹 (一) [Chasms (i)], oil on Belgian linen, 100 x 186 cm, 2013

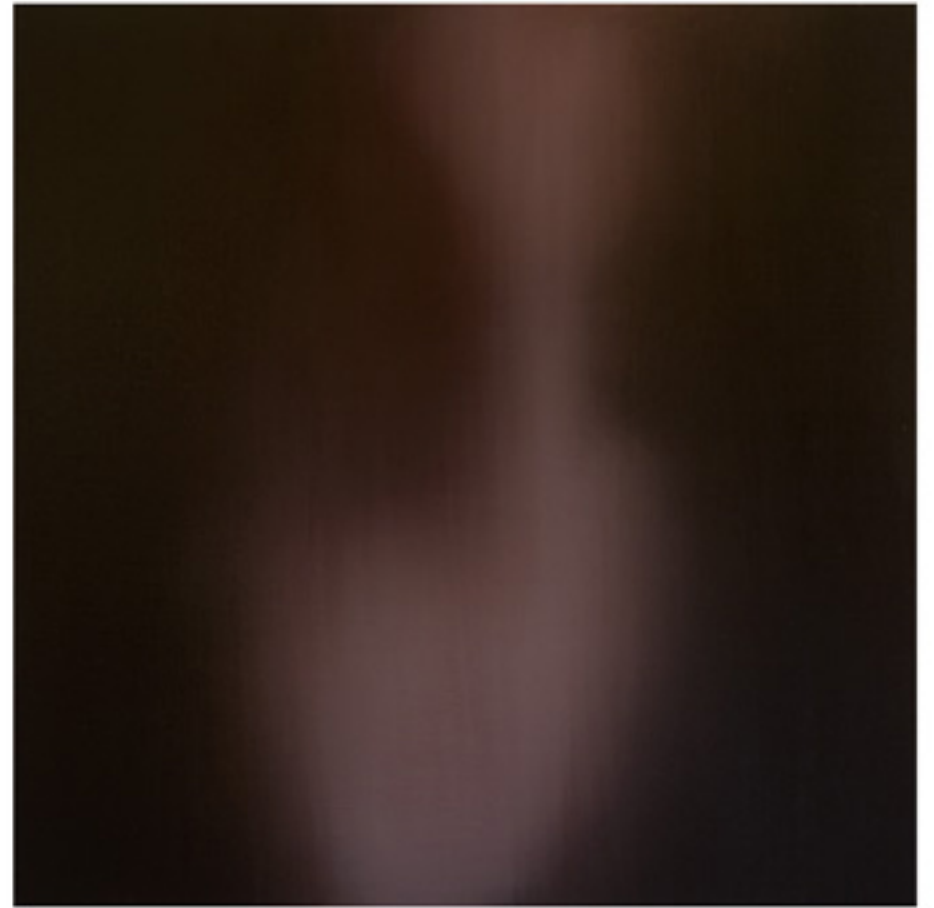
霧 [Haze], oil on Belgian linen, 186 x 100 cm, 2013





夢(一) [Somnium (i)]

Oil on Belgian linen, 88 x 88cm , 2013



夢(三) [Somnium (iii)]

Oil on Belgian linen, 88 x 88cm , 2013



源 (二十三) [Origins (xxiii)]  
Ink on watercolour paper  
27.5 x 19 cm , 2013



源 (十) [Origins (x)]  
Ink on watercolour paper  
27.5 x 18.5 cm , 2013



源 (十二) [Origins (xii)]  
Ink on watercolour paper  
27.5 x 18.5 cm , 2013

# Origins源

Annie Hsiao-Wen Wang 王筱雯

台灣首次個展

首次回台舉辦個展的王筱雯自小移民澳洲，研習禪修，擁有物理、機械工程與視覺藝術等三個學位與諮商師證照，她回到了出生之地，希望透過對自身根源文化的回溯，重新探索成長的軌跡，在東西方交融的藝術精神中，沈澱心靈的雜質，回到生命原初純粹的樣態。

七、八月的盛夏，YESART AIR GALLERY 邀請旅澳藝術家王筱雯首次回台舉辦個展期待在她反歸東方靜謐思鄉的情懷，帶領我們的心靈洗滌出煩躁進入平靜的中心。

2013/7/13(六) 19:00

藝術家王筱雯和我們一起熱情邀請您與我們共同經歷她藝術生涯中重要的旅程

Cover: 壑 (二) [Chasms (ii)], oil on Belgian linen, 100 x 186 cm, 2013

